

AUSGABE 01 | 2017

INGRÜN

DAS MAGAZIN DER QUALITÄTSGARTENBAUER

präsentiert von:



Hocke

GARTEN- UND LANDSCHAFTSBAU

hocke-galabau.de

K

Schwerpunktthema

KONTRASTE

GUT GEDÜNGT

IST HALB GEWACHSEN | S. 12

GOLDENER SCHNITT

BERECHNETE ÄSTHETIK | S. 14

GRÜNNÜTZES WISSEN

16K SHADES OF GREEN | S. 17



LIEBE GARTENFREUNDE,

das vertraute Grau in Grau des Winters ist mit den ersten wärmenden Sonnenstrahlen weggeschmolzen und bunte Farbtupfer breiten sich nun überall im Garten aus. Jede kleine Blüte und jeder frische Trieb bilden auf ihre ganz eigene Weise einen besonderen Kontrast gegenüber ihrem Umfeld und zeigen uns die Vielfältigkeit der Natur – selbst auf kleinstem Raum.

Aber auch im Spiel mit den Elementen ergeben sich faszinierende Kontraste. In dieser Ausgabe finden Sie einen Garten, den wir umgestalten und mit einem Schwimmteich veredeln durften. Die installierte Beleuchtung betont dabei einzelne Elemente und schenkt dem Garten bei Dunkelheit einen weiteren Charakter. Mehr dazu finden Sie auf Seite 10.

Die gesamte Ausgabe des INGRÜN-Magazins widmet sich Kontrasten, die Sie in Ihrem Garten finden können und schenkt Ihnen dadurch eine weitere Betrachtungsart auf Ihr eigenes Grün.

Viel Vergnügen beim Inspirierenlassen mit dem aktuellen INGRÜN.

Ihr Werner Hocke mit Team
GALANET-Partner seit 2015

NEWS



 VORHER

GRÖßER GEHT IMMER

Auf einem gezeichneten Plan ist die absolute Größe schwierig einzuschätzen. Vor Ort wird meist erst ersichtlich, welche Ausmaße ein Großprojekt wie folgendes annimmt. Wir haben dieses Jahr einen besonders großen Zierteich anlegen dürfen:

800 m² groß – 1400 m³ Wasser – 3 Wochen Befüllzeit.
Was dabei entstanden ist, sehen Sie auf Seite 19.

INHALT **INGRÜN**
01 | 2017



04
TITELSTORY

04 | Kontraste in der Gartengestaltung
10 | Vorher – Nachher: Zwischen Erde und Wasser



12
HEGEN & PFLEGEN

12 | Gut gedüngt ist halb gewachsen



14
STIMMEN, FAKTEN
& WISSENSWERTES

14 | Die mathematische Formel für Ästhetik
16 | Galanet inside
17 | Grünstübes Wissen



18
TIPPS
& TRENDS

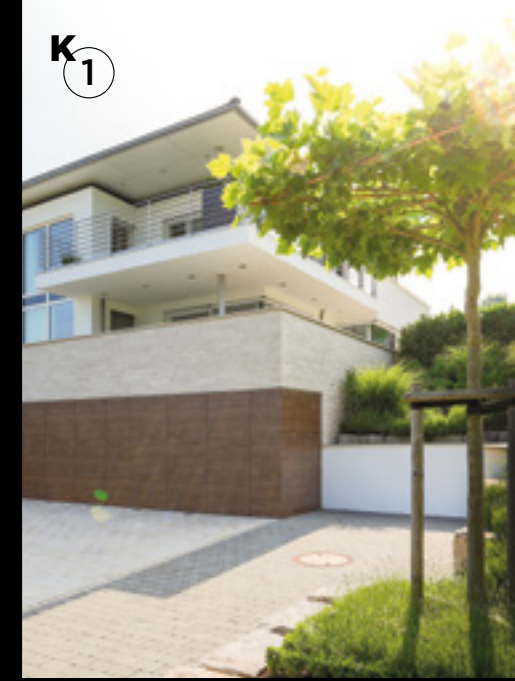
18 | Rezept: Grün-weißer Spargel-Erdbeer-Salat



KONTRASTE

in der Gartengestaltung

Yin und Yang, Dick und Doof, Ernie und Bert, Mann und Frau – die Welt besteht aus Kontrasten. Sie machen das Leben interessant. Auch in der Gartengestaltung werden Kontraste eingesetzt. Um Pflanzen zu inszenieren, um Gartenräume zu gliedern, um Spannung aufzubauen. Wie heißt es so schön: Gegensätze ziehen sich an. Das tun sie tatsächlich. Sie sorgen durch ihre Ungleichheit für ein stimmiges Gesamtbild.



Seit jeher werden Kontraste in der Gartengestaltung gesetzt. Wir zeigen Ihnen auf den nächsten Seiten 4 Beispiele, wie aus Gegensätzlichem Harmonie entstehen kann: Natur vs. Architektur (1), rund trifft eckig (2), hell und dunkel (3), Farbkontraste (4).



K

NR. 1

Natur vs. Architektur

KONTRASTE IN DER GARTENGESTALTUNG



Naturnatürlich – Menschlich. Ein größerer Kontrast in der Entstehung ist fast nicht denkbar. Und trotzdem entsteht ein harmonisches Gesamtbild erst im Spiel mit den beiden als Gestaltungselementen. Ob dabei die wilde Natur gezähmt oder die sorgsam geplante Architektur verwildert wird ist nebensächlich. Schließlich ergänzen sich Natur und Architektur wechselseitig und schenken Haus und Garten durch ihren bewussten Einsatz einen besonderen Charakter.

Gartengestaltung und Gartenpflege von GALANET-Qualitätsgartenbauer Helmut Haas GmbH & Co. KG | GALANET-Partner seit 1995

www.haas-galabau.de | 07528 958-0

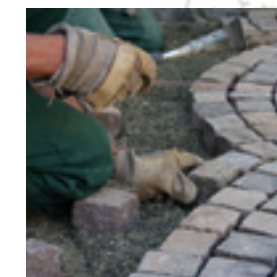
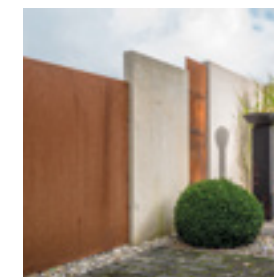
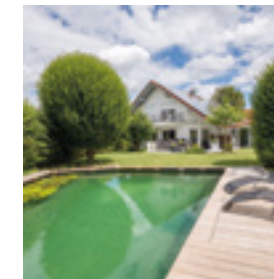
K

NR. 2

rund trifft eckig

KONTRASTE IN DER GARTENGESTALTUNG

Geradlinige, strenge Formen wie ein klassischer Pool, Steingabionen oder Sichtschutz-Elemente werden "weicher" gemacht, indem sie mit runden Formen kombiniert werden. Das kann ein in Form geschnittener Buchs sein, ein Gehölz mit runder Krone oder eine verspielte Pflanze.



Manchmal sind es die einfachen Dinge, die das Auge begeistern: Das satte Grün eines gut gepflegten Rasens in Verbindung mit grobem Kies und einzeln in Szene gesetzten Pflanzen.



K

NR. 3

hell und dunkel

KONTRASTE IN DER GARTENGESTALTUNG



Zünden Sie doch einmal eine Kerze in der Dunkelheit an. Das ist das einfachste aber auch deutlichste Beispiel dafür, wie stark die Wirkung einer Lichtquelle sein kann. Dieselbe Wirkung entsteht in einem Garten, wenn es dunkel ist und die Dunkelheit durch einzelne Spots und Strahler unterbrochen wird. Es entsteht eine mystische Atmosphäre. Bäume werden durch die Licht- und Schattenspiele zu monströsen Kreaturen, Kunstwerke zeigen ihr Gesicht noch genauer. Es muss aber nicht immer Licht im Dunkeln sein, um einen Hell-Dunkel-Kontrast zu erschaffen. Weiße bzw. helle Blüten zum Beispiel wirken noch kräftiger, wenn sie vor einer dunklen Kulisse stehen.

K

NR. 4

Farbkontraste

KONTRASTE IN DER GARTENGESTALTUNG



Grün und weiß: Das passt einfach zusammen. Wenn Brauntöne noch dazu verwendet werden – umso besser.



Peppige Farben, die im Kontrast zu gedeckten Farben stehen, bringen eine spielerische Leichtigkeit in den Garten. So wirken einfache Liegestühle beinahe wie ein kleines Kunstwerk.



Wenn uns scheinbar bunt durchgewürfelte Staudenmischungen stimmig erscheinen, liegt das wohl daran, dass Komplementärfarben verwendet wurden. Also Farben, die zwar gegensätzlich sind, aber wunderbar zusammenpassen.

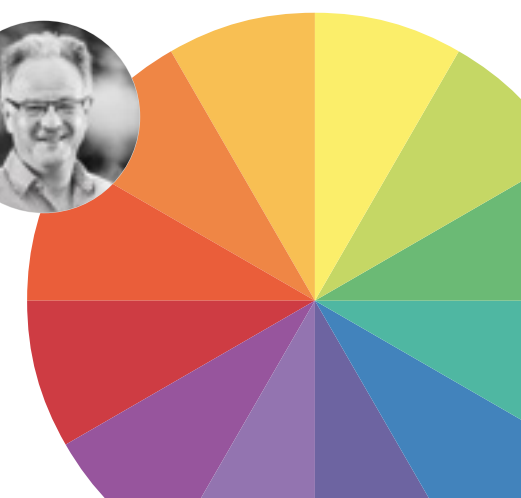
EXPERTEN-TIPP

DIE WIRKUNG DER FARBEN

Farben erzeugen Gefühle. Sie haben aber auch bestimmte Wirkungen. Rot etwa ist eine Signalfarbe und hat etwas Wildes an sich, gelb stimmt uns froh. Ein kleiner Tipp: Weiße Blüten strahlen noch kräftiger, wenn sie in eine grüne Szenerie eingebettet sind.

HELMUT HAAS

Helmut Haas GmbH & Co. KG | GALANET-Partner seit 1995
www.haas-galabau.de | 07528 958-0





VORHER

von Garten Hocke GmbH



NACHHER

ZWISCHEN ERDE UND WASSER

Zwei Dinge sollte man auf jeden Fall nutzen: Gelegenheiten und seinen Garten. Umso besser, wenn man beides kombinieren kann. Denn ursprünglich sollte der Schwimmteich vor der Terrasse auf der oberen Gartenebene gebaut werden. Unten wäre der Garten danach zwar in sich abgeschlossen gewesen aber weiterhin ungenutzt geblieben. Also beschlossen Bauherr und Bauleiter gemeinsam, die Gelegenheit beim Schopf zu packen und den Garten von Grund auf umzugestalten.

Die größte Herausforderung während der Installation bestand darin, dass der Zugang zum Garten sehr beschränkt und auf der Straße wenig Platz für Lagermöglichkeiten war. Das gesamte Material musste deswegen auf einer Behelfsbaustraße innerhalb des Gartens mit Kleingeräten angedient und abgefahren werden. Das hat seine Spuren hinterlassen.

100 m² – 100 m³

Um einen Schwimmteich mit diesen Ausmaßen harmonisch an das Haus angliedern zu können, wurde der Schwimmteich in einer mittleren Lage positioniert. Dadurch haben sich zwei

schöne und geräumige Sitzplätze ergeben und Sonne oder Schatten können je nach Laune optimal ausgenutzt werden. Den Weg zum Platz an der Sonne (oder in dem Schatten) bildet ein Douglasienholzboden, eingerahmt von Muschelkalksteinen. Holz und Stein greifen auch hier harmonisch ineinander.

WEGE ENTSTEHEN DADURCH, DASS MAN SIE GEHT

Die Baustraße, die während der Bauphase noch das Sorgenkind war, eröffnete der Familie einen neuen bequemeren Zugang zu ihrem eigenen Schwimmteich. Und so wurde der Maschinenpfad beim Rückbau kurzerhand in eine Natursteintreppe umgewandelt, die zusammen mit dem Pool bei Dämmerung und Dunkelheit in edlem Licht erstrahlt. Dabei vertrauen wir seit Jahren auf unseren Partner Elektro Jöst aus Wiesbaden.

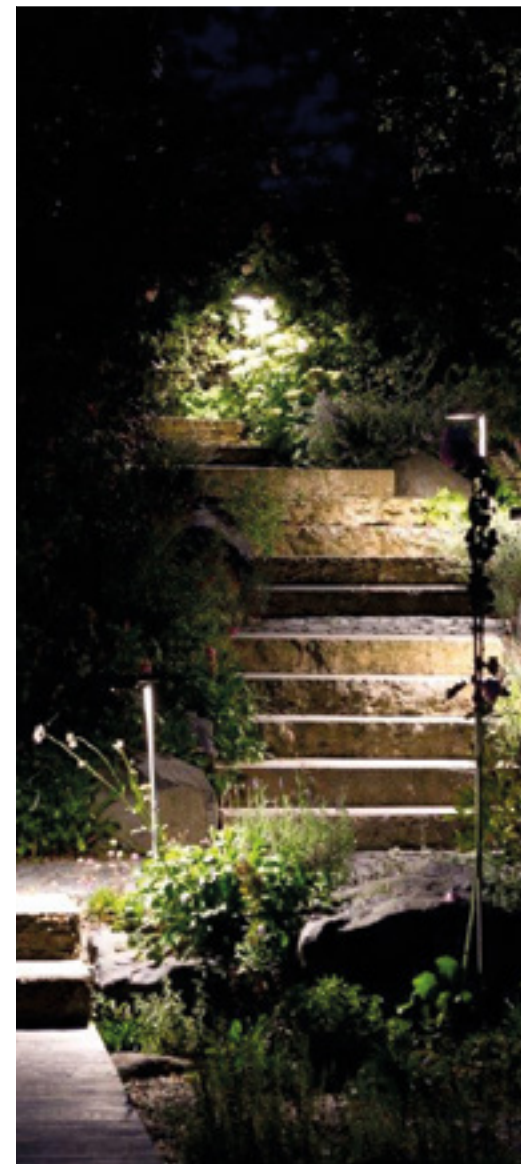


WERNER HOCKE

Hocke Garten- und Landschaftsbau
GALANET-Partner seit 2015
www.hocke-galabau.de
06486 9110-23

„Sowohl bei der Planung als auch bei der Umsetzung vor Ort hatten wir es mit einem überaus netten und kompetenten Team zu tun, das nicht nur auf Ideen mit tollen Vorschlägen reagierte, sondern auch seinerseits um Optimierung der geplanten Vorhaben bedacht war. Wir erfreuen uns jetzt das ganze Jahr über an einem wunderschönen und perfekt nutzbaren Garten.“

KUNDENSTIMME



Nachts erstrahlen Pool und Natursteintreppe in stimmungsvollen Farben und setzen so die neu gestalteten Gartenelemente eindrucksvoll in Szene.

GUT GEDÜNGT IST HALB GEWACHSEN

Jeder – vom Gartenpflege-Profi bis Hobbygärtner sollte ein Lied davon singen können. Ohne Dünger geht gar nichts. Auch und vor allem bei der Rasenpflege. Denn: Eine regelmäßige Nährstoffgabe sorgt dafür, dass Ihre Grasnarbe leuchtend grün, dicht, saftig – eben einfach rundum gesund und gepflegt – aussieht. Der Rasen wird generell widerstandsfähiger, sogar bei längeren Trockenperioden. Sogar auf Unkrautvernichter können Sie dann oft verzichten.



OHNE DÜNGER



MIT DÜNGER



DÜNGEN, WEIL...

stetiges Wachstum der Rasengräser

Kräuter und Moose werden in Zaum gehalten

starkes Wurzelwerk der Gräser



INTERVIEW

Nachgefragt bei GALANET-Qualitäts-gartenbauer Achim Friedrichs



ACHIM FRIEDRICHS

Friedrichs Garten- und Landschaftsbau, Tiefbau GmbH
GALANET-Partner seit 2009
www.friedrichs-galabau.de
0531 693271

WARUM BENÖTIGT EIN RASEN DÜNGER?

Alle Pflanzen – also auch die Gräser in Ihrem Garten – benötigen neben Wärme, Licht, Luft und Wasser bestimmte essentielle Nährstoffe, die sie über den Boden beziehen. Problem dabei: das Erdreich verfügt nicht immer über die optimale Menge dieser Stoffe. So muss jeder Rasen individuell betrachtet werden. Auch Standort und Lage sind wichtige Faktoren, die es zu beachten gilt.

„NPK = 7-4-6“, was so viel bedeutet wie 7 % Stickstoff, 4 % Phosphor und 6 % Kalium. Dazu kommen oft weitere Inhaltsstoffe, die aber immer in geringeren Mengen enthalten sind: Magnesium, Calcium, Schwefel, Eisen etc.

WORAUS BESTEHT RASENDÜNGER?

Die Hauptnährstoffe sind:

- Stickstoff (chemisch „N“), der für gesundes Wachsen verantwortlich ist
- Phosphor (chemisch „P“), das der Pflege des Wurzelwerks dient
- Kalium (chemisch „K“), das die Widerstandsfähigkeit erhöht.

Diese Hauptnährstoffe finden Sie immer im Mehrnährstoffdünger oder Volldünger. Die genaue Verteilung und Zusammensetzung ist auf den Etiketten der Mittel angegeben. Ein Beispiel: 20-5-10-Dünger. Diese beinhalten 20 % Stickstoff, 5 % Phosphat und 10 % Kalium. Manchmal finden Sie auch die chemischen Zeichen der Stoffe auf der Verpackung; dann steht dort beispielsweise

ES GIBT MINERALISCHEN UND ORGANISCHEN DÜNGER – WAS IST DER UNTERSCHIED?

Organische Dünger wirken, wie der Name schon sagt, über die Umwandlung organischer Stoffe, also zum Beispiel Knochenmehl, Hühnerdung oder Hornspäne. Sie geben ihre Wirkstoffe immer äußerst langsam ab, da die Grundbestandteile erst einmal umgesetzt werden müssen. Für Rasenflächen kommen sie wegen dieser Eigenschaft nur bedingt in Frage, da sie nicht effektiv genug sind und schnell zur Vermoosung führen. Rein mineralischer Dünger wirkt hingegen rasant bereits nach einigen Tagen – dafür verfliegt der Effekt aber auch schnell. Zum Einsatz kommt er vor allem, wenn ein Nährstoffmangel schnell ausgeglichen werden muss. Durchgesetzt hat sich die Düngung von Grünflächen mit rein mineralischen Düngern. Sie wirken schnell und halten, sofern sie regelmäßig verwendet werden, lange vor.



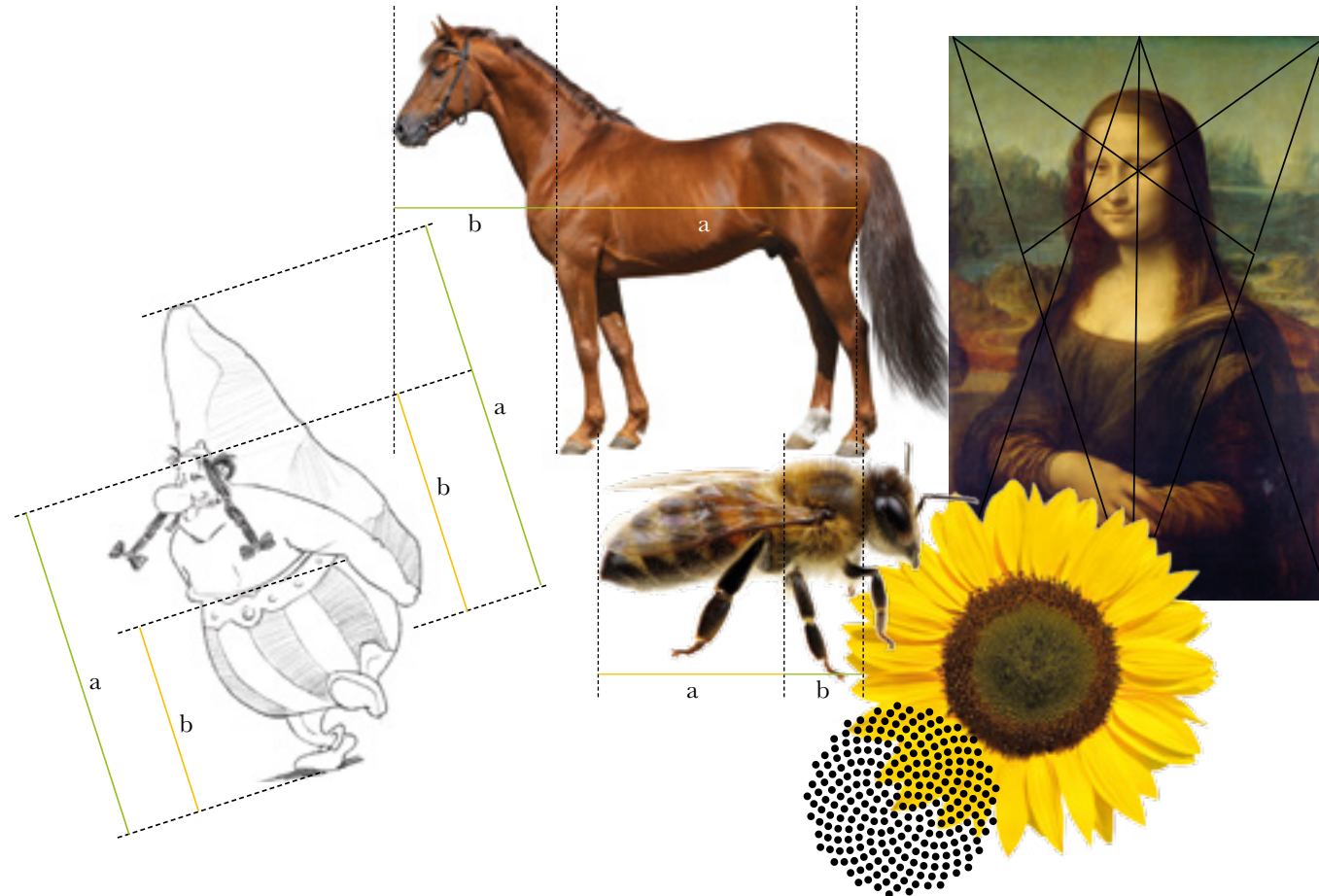
GALANETBLOG

Infos zum perfekten Düngezeitpunkt und wie Sie den Dünger ausbringen: www.galanet.org/blog

DIE MATHEMATISCHE FORMEL FÜR ÄSTHETIK

Schönheit liegt im Auge des Betrachters, Schönheit ist Geschmackssache. Manch einer sieht sogar nur mit dem Herzen gut. Was aber, wenn es eine mathematische Formel gäbe, die Schönheit definiert? Gibt es. Dieser Formel liegt eine einzigartige Zahl zugrunde: Phi Φ – die Zahl des goldenen Schnitts. Und sie ist keine Erfindung des Menschen oder der Mathematik. Sie findet sich überall in der Natur wieder und fasziniert Wissenschaftler

seit Jahrhunderten. Bei Tieren, Menschen, in der Anordnung von Blättern, den Blüten einer Sonnenblume, einer Ananas. Die Formel wurde vom Menschen aufgegriffen und in Kunst und Architektur verwendet. Beste Beispiele: der Parthenon-Tempel auf der Akropolis, da Vincis Mona Lisa oder die sixtinische Madonna. Und auch im Garten wird der goldene Schnitt gerne berechnet, um ein harmonisches Gesamtbild zu erzeugen.



DIE FORMEL

$$\Phi = \frac{a}{b} = \frac{a+b}{a}$$

DER GOLDENE SCHNITT

Der Goldene Schnitt beschreibt das Teilungsverhältnis einer Strecke, bei dem das Verhältnis des Ganzen zu seinem größeren Teil (a) dem Verhältnis des größeren zum kleineren Teil (b) entspricht.

GALANET-Projektvorstellung: Beim Kurpark Ostseebad Boltenhagen stehen sämtliche Größen der Wege, des Platzes und der kleinen Bankplätze im Verhältnis des goldenen Schnitts zueinander.



© Henry Czauderna | fotolia.com

SCHÖNHEIT IST PLAN- UND BERECHENBAR

„Seit Jahrhunderten, wenn nicht Jahrtausenden, werden Gebäude, Parks und Grünanlagen nach mathematischen Formeln gebaut. Die Proportionen stimmen dann einfach zueinander und sind für das menschliche Auge unterbewusst ästhetisch. Und ich bin jedes Mal wieder begeistert, wenn Kunden die Gestaltung ihres Gartens als stimmig empfinden und sich in ihrem Garten wohlfühlen.“



CHRISTIAN KRON

De Grashoppers
Garten- und Landschaftsbau
GALANET-Partner seit 2016
www.de-grashoppers.de
0385 7582989-7

WISSENS- UND ERFAHRUNGSUSTAUSCH IN UNTERFRANKEN

Vergangenen September fand zum 31. Mal die Gesellschafterversammlung statt, bei der sich alle GALANET-Partner treffen, um sich auszutauschen, gemeinsam Zeit zu verbringen und über Innovationen zu sprechen. Zwei Partnerunternehmen wurden dieses Mal wieder besichtigt: Hauf & Hauf in Colmberg sowie J.W. Karl GartenDesign in Gochsheim. Beide sehr unterschiedliche Betriebe mit einer eigenen Historie, aber beide gleichermaßen qualitativ auf höchstem Niveau. Ein Ziel des GALANET-Netzwerks

ist, sich kontinuierlich weiterzuentwickeln. Dazu gehören ebendiese Unternehmensbesichtigungen, aber auch regelmäßig stattfindende Fach- und Führungsseminare. Dazu teilte Helmut Haas brandneue Seminarbroschüren mit einigen neuen Seminaren aus. Vor allem das neue Seminar „Zum Top-Vorarbeiter werden“ fand großen Zuspruch bei den Netzwerkpartnern. Alle der teilnehmenden Partner kündigten umgehend an, einen oder mehrere Vorarbeiter zu dem Seminar zu entsenden.



Hauf & Hauf in Colmberg



J.W. Karl GartenDesign in Gochsheim



DAS GALANET- QUALITÄTSVERSPRECHEN

Wir sind ein Verbund aus qualifizierten Garten- und Landschaftsbauern in Deutschland und der Schweiz. Seit über 20 Jahren fördern wir eine ganzheitliche und wertorientierte Unternehmensentwicklung jedes einzelnen Partners – mit dem klaren Ziel, unsere Kunden zu begeistern.

Auf der Karte links sehen Sie alle GALANET-Qualitätsgartenbauer. Weitere Infos finden Sie im Internet unter:

www.galanet.org

GRÜNNÜTZES WISSEN

DRUNTER UND DRÜBER

Jeder hat ihn schon einmal von einer Liane zur nächsten schwingen sehen: Tarzan. Dass das nur im Film geht, bestätigt die Tatsache, dass Lianen vom Boden aus in die Luft wachsen. Dafür ist das Schwingen an Luftwurzeln möglich. Ob Tarzan das wusste?

16K SHADES OF GREEN

Ohne Moos, nix los. Das ist ja bekannt. Aber wussten Sie, dass es über 16.000 Arten von Moos gibt? Wie das die Bryologen (Moos-Wissenschaftler) auseinanderhalten, bleibt wohl ihr Geheimnis.

ALTE-SCHULE-DATING-PORTAL

Ganz im Gegensatz zu modernen, elektronischen Wegen, einen heiratswilligen Partner zu finden, funktioniert die Bräutigamseiche. Zu finden ist sie Eutin (Schleswig-Holstein) unter einer eigenen Postadresse: Dodauer Forst. Die 500 Jahre alte Eiche dient als Eheanbahnungsinstitut, weil der Briefträger dort wöchentlich Briefpost von ehesuchenden Personen hinterlegt. Die Briefe dürfen von allen Besuchern geöffnet und gelesen werden. Über 100 Hochzeiten sind dadurch bereits zustande gekommen.

UNSERE LIEBLINGSPFLANZE IM FRÜHJAHR AUSGEWÄHLT VON BIRGIT KOORMANN

DIE ECHEVERIEN

(Echeveria)



Echeverien sind sogenannte Sukkulente. Das bedeutet, sie sind sehr saftreiche Pflanzen, die sich in der Evolution an trockene Standorte angepasst haben. Daher überstehen sie auch längere Perioden ohne Wasser. Besonders gut kommen ihre Form, ihre leuchtenden Blüten und kräftigen Blätter in einem Steingarten zur Geltung. Die verspielte Form und das satte Grün bilden einen sehenswerten Kontrast zum Grau der Steine.

www.dukat.de

GRÜN-WEISSER SPARGEL-ERDBEER-SALAT



Weil die Geschmäcker verschieden sind: Süßsaure Erdbeeren treffen auf milden Spargel. Der Geschmack nussig-herber Pinienkerne vermischt sich mit frischem Basilikum. Und allem zu Grunde liegt ein feines Karamell-Aroma. Eine vielseitige Küche lebt vom bewussten Spiel mit Kontrasten – das hört sich ja fast nach Gartengestaltung an. Viel Spaß beim Nachkochen.



ZUTATEN

(FÜR 4 PERSONEN)

500 g weißer Spargel
500 g grüner Spargel
Salz
250 g Erdbeeren
80 g Zucker
100 ml Balsamico
2 EL Öl
100 g Rucola
1 EL Pinienkerne
1 HV frischer Basilikum

ZUBEREITUNG

1. Den weißen Spargel schälen, den grünen Spargel waschen und die Enden abschneiden.
2. Den weißen Spargel in Salzwasser 15 min. garen, nach 5 min. Kochzeit den grünen Spargel zufügen.
3. Die Erdbeeren halbieren oder vierteln, je nach mathematischer Vorliebe.
4. Den Zucker karamellisieren und unter Rühren mit 100 ml heißem Wasser und heißem Balsamico ablöschen (Vorsicht, spritzt leicht).
5. Anschließend aufkochen und 5–7 Minuten köcheln lassen. Mit Salz, Pfeffer und getrocknetem Basilikum würzen und abschmecken. Öl darunter schlagen.
6. Den Spargel abtropfen lassen, Rucola und Spargel schön auf den Tellern arrangieren. Erdbeeren verteilen und die Vinaigrette darüber gießen. Bis zu 30 Minuten ziehen lassen.
6. Mit Pinienkernen bestreuen, Pfeffer darüber mahlen.

© kab-vision | fotolia.com

Größer geht immer

Herzstück des Zierteichs ist ein Pavillon der Firma Renson, installiert von unserem Partner, der Firma Singhoff aus Raunheim. Der Pavillon ist rundum verglast, wobei alle Seiten geöffnet werden können. Von zwei Seiten kann Schatten geworfen werden und über die Dachlamellen lässt sich die Beschattung individuell anpassen. Das gesamte Projekt war technisch und logistisch anspruchsvoll. Zu den Schwierigkeiten des Erdbaus, gesellten sich auch noch fünf unterschiedliche Gewerke die punktgenau koordiniert werden mussten.

Falls Sie ein ähnliches Projekt angehen möchten oder eins, das um ein vielfaches kleiner ist: wenden Sie sich an uns, wir beraten Sie gerne.



„Alles in allem ein gelungenes Projekt, das sich sehen lassen kann.“



NACHHER

SCHWIMMTEICH ODER NATURPOOL?

Das ist hier die Frage

Baden gehen kann so entspannend sein: Badetasche packen, lange Schlangen an der Kasse, verzweifelte Parkplatzsuche, Hektik. Wie schön wäre es, einfach in den Garten zu laufen, direkt in der Badehose und ohne zu zögern ins Wasser zu springen. Wann Sie möchten, wie oft Sie möchten – Urlaubsfeeling 24/7. Sind Sie sich unsicher, ob Sie eher der naturnahe Schwimmteich- oder der geradlinige Naturpool-Typ sind? In unserem Blog oder auf unserer Website werden Ihnen alle Fragen beantwortet.



GALANETBLOG

<https://www.galanet.org/blog/urlaubsziel-garten-gartengestaltung-mit-pool/>



**GALANET
WEBSITE**

<https://www.galanet.org>

Der GALANET-Partner in Ihrer Nähe:



Hocke

Garten- und Landschaftsbau
Lahnstraße 3a
56368 Herold

Tel. 06486 911023

Fax 06486 911024

kontakt@hocke-galabau.de

www.hocke-galabau.de